

**MEFERI**

**Кухонная вытяжка**

**Модель: ROOMBOX40WH COMFORT  
ROOMBOX40BK COMFORT  
ROOMBOX40IX COMFORT**

## Общая информация и рекомендации

**ВНИМАНИЕ!** Наружные части вытяжки могут нагреваться при использовании с варочными панелями.

При определенных условиях электрические приборы могут представлять опасность.

- A. Если вместе с вытяжкой используются приборы, работающие на газе или другом топливе, в помещении должна быть обеспечена надлежащая вентиляция.
- B. Не проверяйте состояние фильтров во время работы кухонной вытяжки.
- C. Не прикасайтесь к лампочке в течение получаса после отключения прибора.
- D. Не допускайте появления открытого огня под кухонной вытяжкой.
- E. Не открывайте газомер, если на плите нет посуды, так как это может привести к повреждению фильтров и пожару.
- F. Постоянно контролируйте процесс жарки продуктов, поскольку брызги раскаленного масла могут стать причиной пожара.
- G. Перед техобслуживанием прибора вынимайте электрическую вилку из розетки.
- H. Соблюдайте постановления, касающиеся выбросов воздуха.
- I. При одновременной работе кухонной вытяжки и приборов, работающих от иных источников энергии, чем электричество, отрицательное давление в помещении не должно превышать 4 Па ( $4 \times 10^{-5}$  бар)
- J. В случае повреждения шнура питания, его замена должна выполняться производителем, обслуживающей организацией или другими лицами, имеющими достаточную квалификацию. В противном случае, существует опасность поражения электрическим током или повреждения прибора.
- K. Использование данного устройства детьми в возрасте от 8 лет, а также лицами с ограниченными физическими, сенсорными и умственными способностями, или не обладающими достаточным опытом или знаниями, возможно только под наблюдением или после получения указаний по безопасной эксплуатации прибора и при понимании возможных рисков, связанных с его эксплуатацией. Не позволяйте детям играть с данным оборудованием.

## Общая информация и рекомендации

**ВНИМАНИЕ!** Наружные части вытяжки могут нагреваться при использовании с варочными панелями.

Очистка и обслуживание прибора не должны производиться детьми, это допустимо, только если дети старше 8 лет и их контролируют взрослые.

**L.** кухонная вытяжка предназначена для установки над варочной панелью, имеющей не более четырех конфорок.

**M.** Кухонная вытяжка предназначена только для бытовой эксплуатации в помещении.

**N.** Выключайте прибор из розетки, когда он не используется, а также перед очисткой.

**O.** Внимание! Соблюдайте предупреждения из инструкции по эксплуатации, касающиеся отвода воздуха из помещения.

**P.** Несоблюдение инструкций по очистке прибора может привести к возгоранию.

**Q.** Запрещено отводить воздух в дымоход, который используется для отвода дыма от приборов, работающих на газе или другом топливе (это не относится к приборам, которые выпускают воздух только обратно в помещение).

**R.** Необходимо следить за детьми, чтобы они не играли с оборудованием.

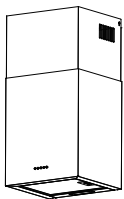
**S.** Осторожно: Несоблюдение требований к установке винтов или фиксатора, указанных в данной инструкции, может привести к поражению электрическим током.

**T.** Вытяжку следует устанавливать на высоте не менее 65 см.

**U.** Необходимо регулярно чистить сетку фильтра во избежание риска возгорания.

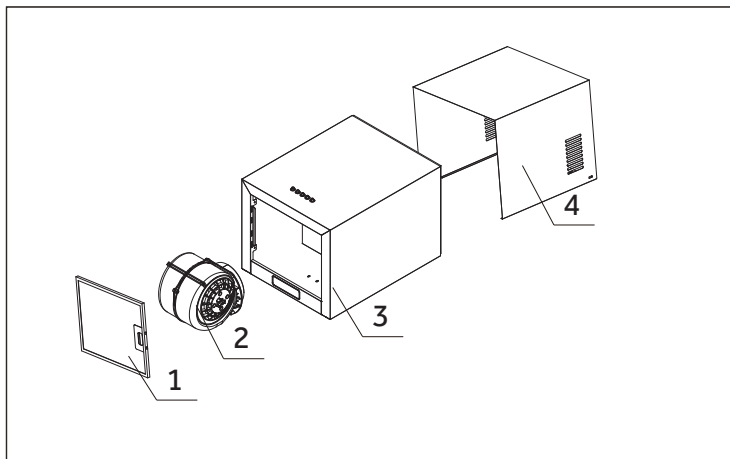
**V.** При установке прибора следует соблюдать указания по выполнению винтовых и электрических соединений, иначе может возникнуть повреждение соединительных проводов.

**W.** В случае повреждения шнура питания, его замена должна выполняться производителем, обслуживающей организацией или другими лицами, имеющими достаточную квалификацию. В противном случае, существует опасность поражения электрическим током или повреждения прибора.



## Описание прибора

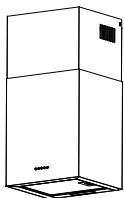
-----  
Пожалуйста, прочтите данные инструкции перед использованием вытяжки



1. Фильтр
2. Воздуховод
3. Основной корпус
4. Внутренний кожух



**Информация**  
Поздравляем с покупкой кухонной вытяжки, которая включает в себя множество функций, которые помогут Вам на кухне.  
Перед установкой и/или использованием вытяжки внимательно прочтите инструкцию.



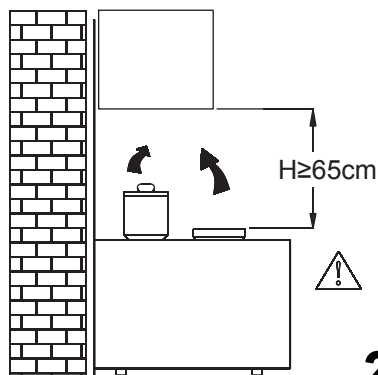
## Рекомендации

Пожалуйста, прочтите данные инструкции перед использованием вытяжки.

Проверьте напряжение и частоту в сети перед подключением вытяжки к электропитанию.

Требуемые значения указаны на шильде внутри вытяжки.

1



2

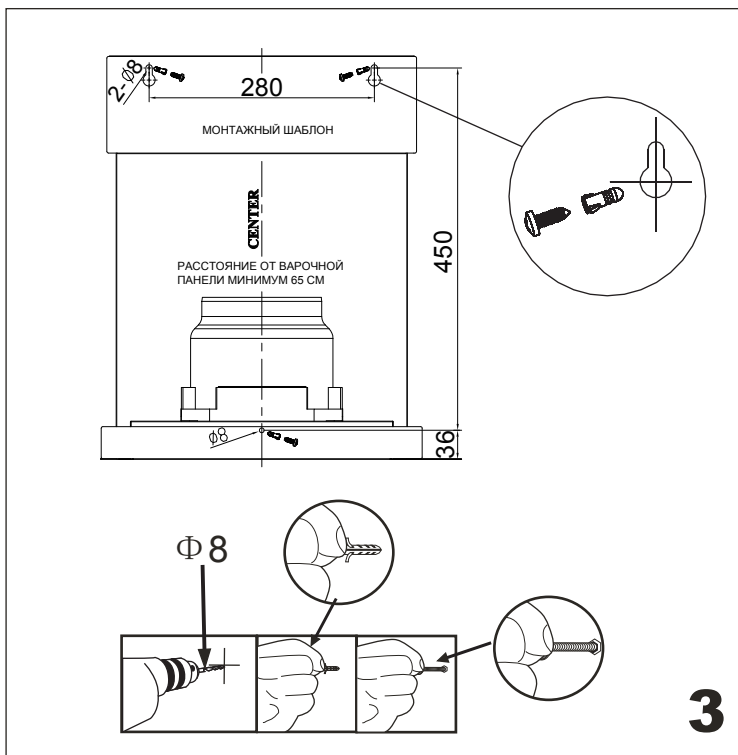
Минимальное расстояние от нижней точки вытяжки до варочной панели - 650мм; максимальное - 750 мм.

Соблюдайте все рекомендации по установке вытяжки.



## ВАЖНО!

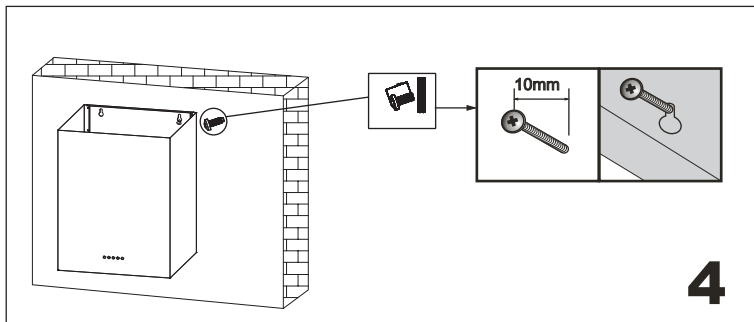
Отток воздуха должен производиться в вентиляционные каналы здания, которые используются для отвода паров от устройств, сжигающих газ или другое топливо (не относится к устройствам, которые работают в режиме рециркуляции).



В соответствии с рис.3 сделайте разметку для вытяжки на стене. Затем используйте трафарет, просверлите три отверстия  $\varnothing 8$  в стене. Установите фиксирующие наборы расширяющих дюбелей и шурупов в трех отверстиях.



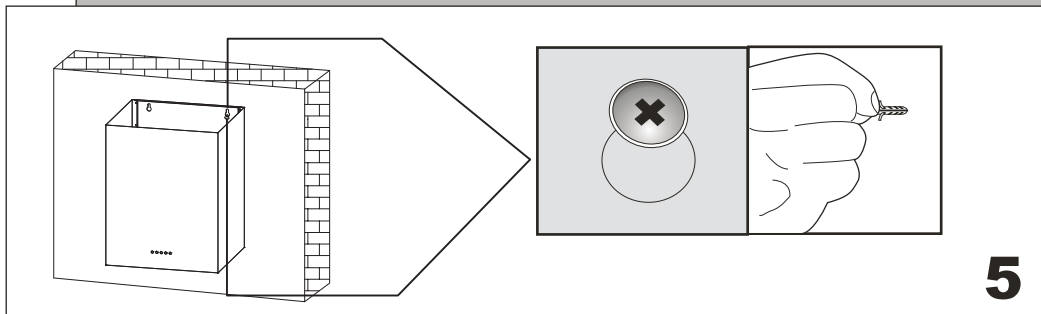
**ВАЖНО!**  
При резке или сверлении в стене или потолке, будьте внимательны, чтобы не повредить электропроводку или другие скрытые коммуникации.



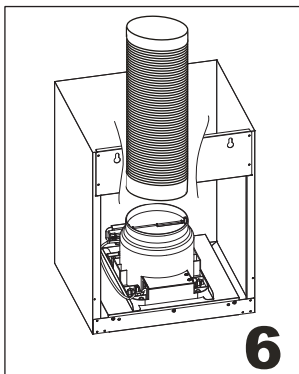
Отрегулируйте положение корпуса вытяжки с помощью трех винтов направленных в отверстия, как показано на 4 картинке.



Информация  
Пожалуйста, убедитесь, что внешний размер винтов составляет 10мм.

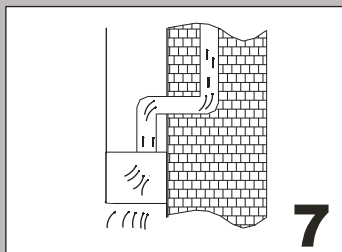


Закрутите четыре винта. Сначала закрутите два верхних винта, затем закрутите остальные.

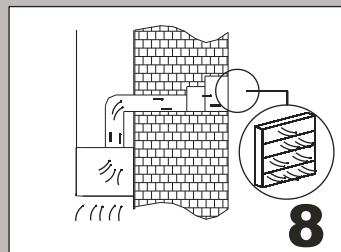


Соедините воздуховод с воздушным выходом.

Вытяжка трансформируется для различных направлений вентиляции.



Вертикальное направление является наиболее распространенным. Если над вашей кухней расположено чердачное помещение, вентиляционная труба может быть направлена в шкаф и чердак на крышу.

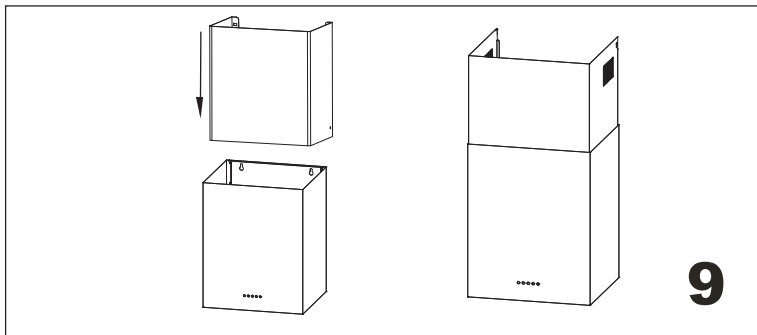


Вентиляционную трубу можно так же вывести горизонтально через наружную стену.



**ВАЖНО!**  
Запрещается использовать кухонную вытяжку для дымоудаления и отвода газа, образованного в результате открытого горения горючих жидкостей, а также для отвода химически активных и взрывоопасных газов.

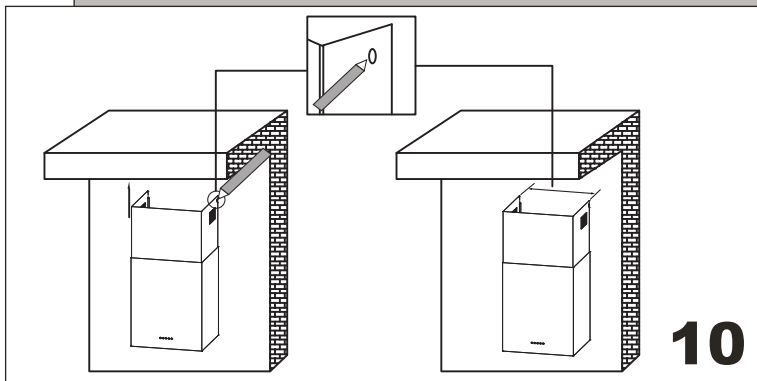




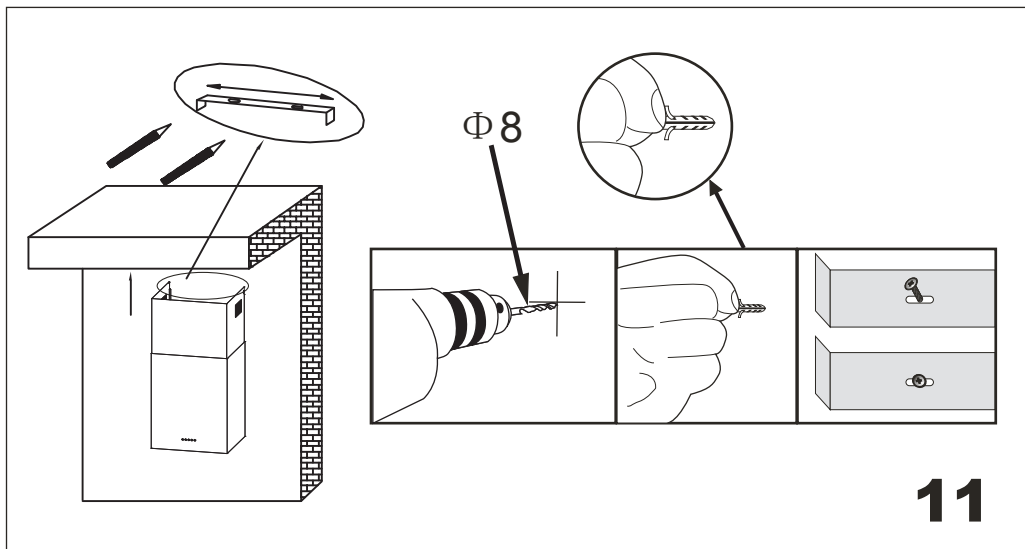
Установите  
внутренний  
кожух, как  
показано на  
картинке 9.



**ВАЖНО!**  
Любые  
монтажные  
работы  
должны  
выполняться  
квалифицир-  
ованным  
специалистом.



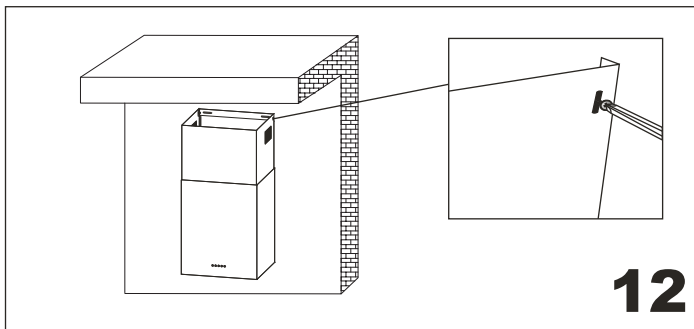
Отрегулируйте  
высоту  
внутреннего  
короба.  
Убедитесь,  
что кожух  
надежно  
зафиксирован.



Установите неподвижную опору кожуха в соответствующее место на стене.



**ВАЖНО!**  
Чтобы  
установить  
кожух вам  
потребуется  
два  
помощника.



Используйте  
винт ST4\*10 для  
соединения  
верхнего кожуха.



**Информация**  
**Не касайтесь**  
**ламп**  
**освещения**  
**вытяжки в**  
**течение**  
**получаса с**  
**момента их**  
**включения.**  
**Лампы**  
**нагреваются**  
**при работе.**  
**Неосторожное**  
**касание может**  
**привести к**  
**ожогам.**


Панель управления:



**13**

Нажмите кнопку включения света, чтобы лампочка загорелась.

В противном случае лампочки не работают.

При нажатии на кнопку , двигатель работает на низкой скорости.

При нажатии на кнопку , двигатель работает на средней скорости.

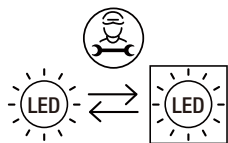
При нажатии на кнопку , двигатель работает на высокой скорости.

При нажатии на кнопку , двигатель остановит свою работу.

## Обслуживание и замена элементов

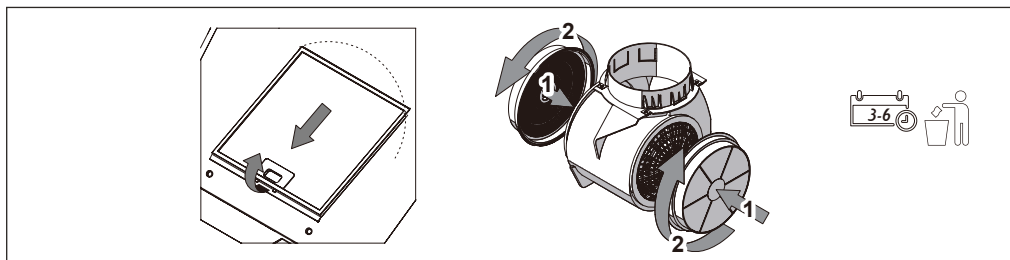
---

**ВНИМАНИЕ!** Замена светодиодных ламп должна выполняться квалифицированным электриком.



## Установка угольного фильтра

---



В режиме рециркуляции воздух возвращается назад на кухню через отверстие в вытяжке.

Этот метод рекомендуется использовать, если вы редко пользуетесь варочной панелью. При рециркуляции воздуха необходимо использовать угольный фильтр для удаления запахов.

Для обеспечения эффективной работы вытяжки угольный фильтр необходимо заменять каждые 3-6 месяцев, в зависимости от частоты использования прибора.

Примечание: Этот угольный фильтр не подлежит очистке, его следует менять по мере необходимости. Чтобы установить новый угольный фильтр, необходимо сначала снять жировулавливающий фильтр. Затем установите угольный фильтр и вновь установите жировулавливающий фильтр.

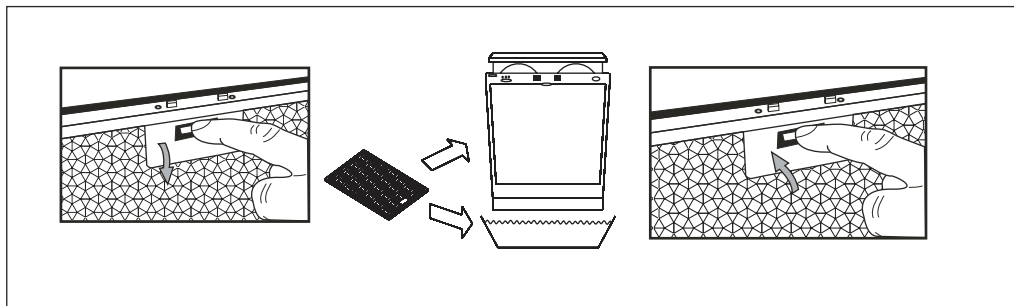
С вытяжками MEFERI серии ROOMBOX40 COMFORT совместим:

Угольный фильтр MEFERI CF04-2 (2 шт. в комплекте)



Информация  
Для  
обеспечения  
эффективной  
работы  
вытяжки  
угольный  
фильтр  
необходимо  
заменять  
каждые  
3-6 месяцев,  
в зависимости  
от частоты  
использования  
прибора.

## Очистка жирового фильтра



Рекомендуется производить очистку металлического жирового фильтра не реже 1 раза в 3 месяца, следуя следующим указаниям:

1. Демонтируйте фильтр и промойте его водой с добавлением нейтрального чистящего средства, оставьте стекать.
2. Тщательно промойте теплой водой, оставьте сохнуть.
3. Смонтируйте фильтр обратно на вытяжку.

**Ремарка:** Фильтр приспособлен для мытья в посудомоечной машине. Фильтр может изменить цвет после нескольких моек. Это не является гарантийным случаем для его бесплатной замены.

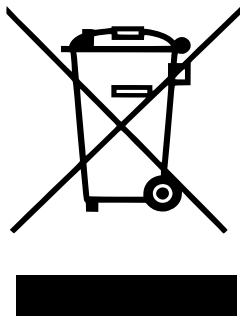
При необходимости жировой фильтр можно заменить (приобретается отдельно):  
Жировой алюминиевый фильтр MEFERI AF02



### ВАЖНО!

Вероятность риска воспламенения в случаях нарушения правил чистки устройства. Соблюдайте рекомендации, представленные в настоящем руководстве.

## Требования к утилизации устройства



Данное устройство имеет особые требования к своей утилизации и не может быть утилизировано вместе с другими бытовыми отходами. Во избежание нанесения вреда окружающей среде и здоровью человека, утилизируйте данное устройство в соответствии с местными действующими правилами и законами.

Для утилизации данного устройства воспользуйтесь услугами соответствующих организаций или обратитесь в место приобретения данного товара.

Производитель снимает с себя все обязательства, включая гарантийные, в случае игнорирования пользователем рекомендаций и инструкций по эксплуатации, обслуживанию данного устройства.